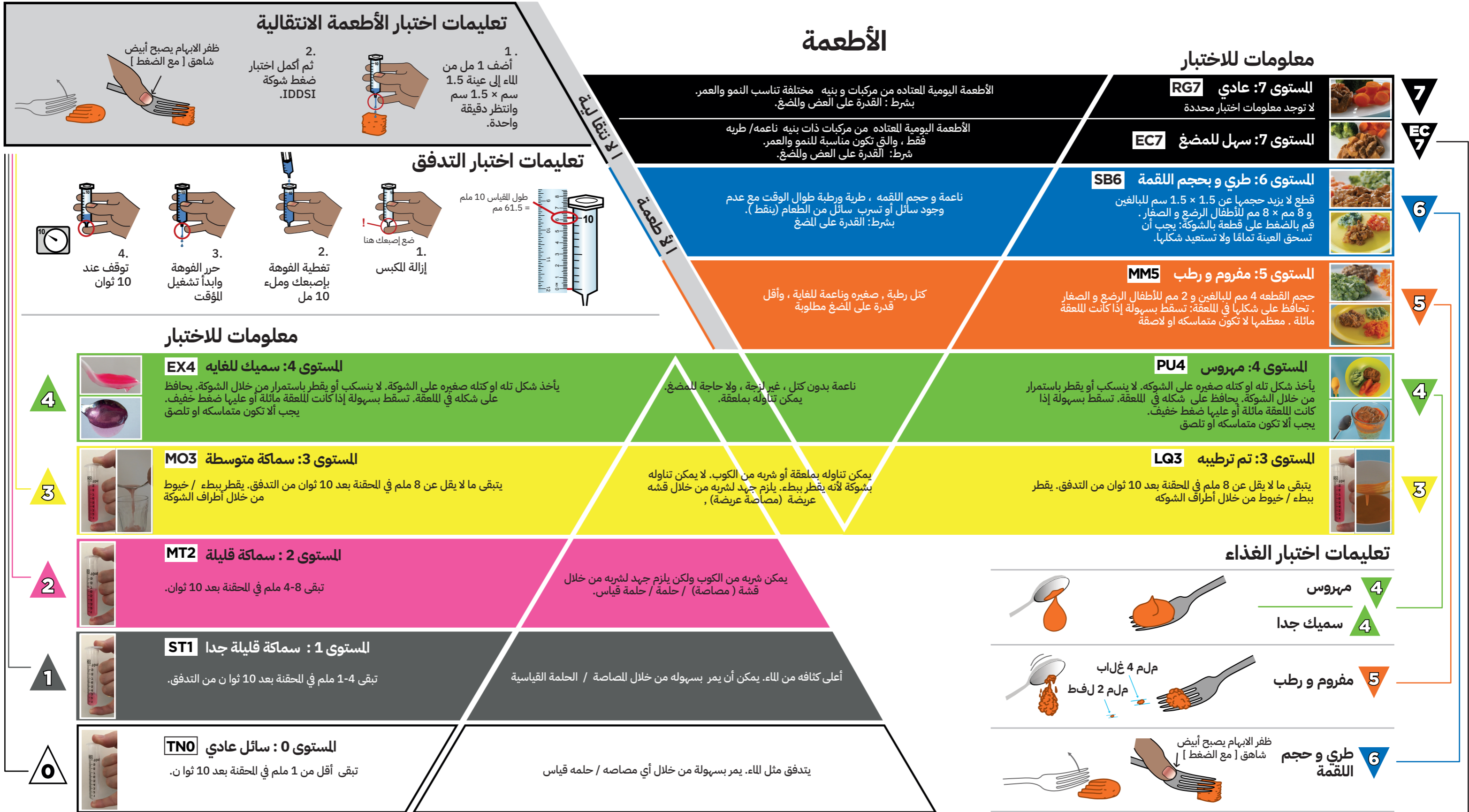
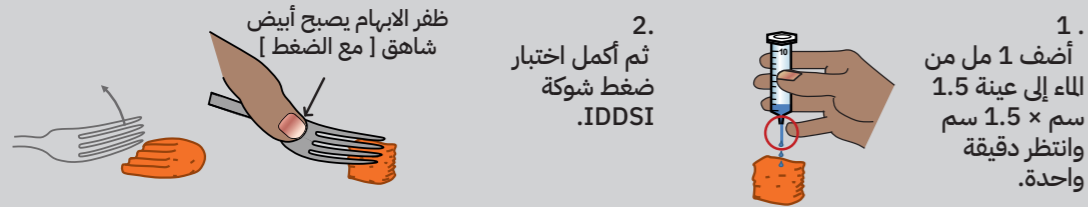


تصنيف واختبار المواد الغذائية والمشروبات الكبار و الأطفال

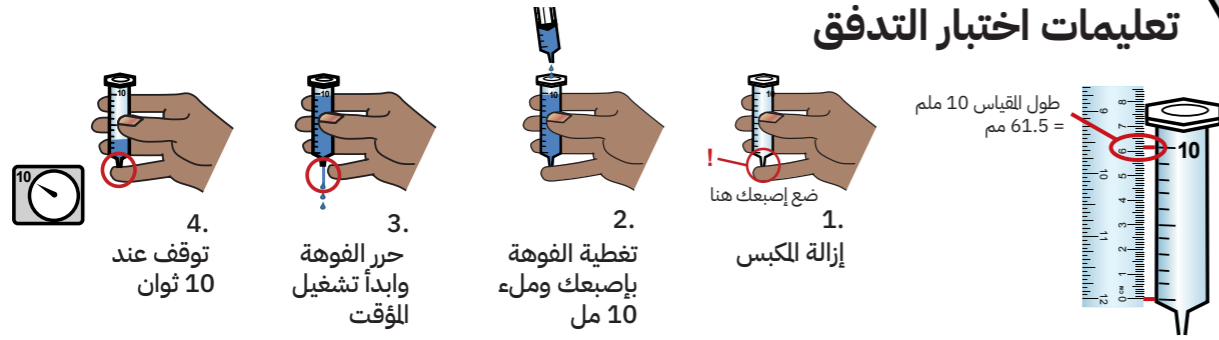
الطعام الذي يبدأ كمادة صلبة متينة ويأخذ ميني / شكلا آخر عندما يصبح رطباً أو دافئاً.
مطلوب الحد الأدنى من القدرة على المضغ.



تعليمات اختبار الأطعمة الانتقالية



تعليمات اختبار التدفق



معلومات للاختبار

